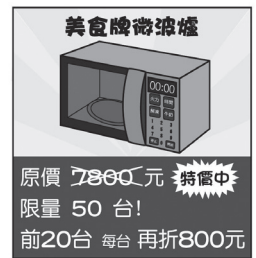


第一部分、選擇題

10.圖(二)為大興電器行的促銷活動傳單，已知促銷第一天美食牌微波爐賣出10台，且其銷售額為61000元。若活動期間此款微波爐總共賣出50台，則其總銷售額為多少元？

- (A) 305000 (B) 321000
(C) 329000 (D) 342000



圖(二)

13.圖(五)的宣傳單為萊克印刷公司設計與印刷卡片計價方式的說明，妮娜打算請此印刷公司設計一款母親節卡片並印刷，她再將卡片以每張15元的價格販售。若利潤等於收入扣掉成本，且成本只考慮設計費與印刷費，則她至少需印多少張卡片，才可使得卡片全數售出後的利潤超過成本的2成？

- (A) 112 (B) 121
(C) 134 (D) 143



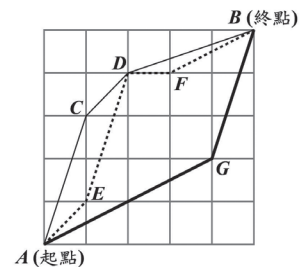
圖(五)

25.某商店將巧克力包裝成方形、圓形禮盒出售，且每盒方形禮盒的價錢相同，每盒圓形禮盒的價錢相同。阿郁原先想購買3盒方形禮盒和7盒圓形禮盒，但他身上的錢會不足240元，如果改成購買7盒方形禮盒和3盒圓形禮盒，他身上的錢會剩下240元。若阿郁最後購買10盒方形禮盒，則他身上的錢會剩下多少元？

- (A) 360 (B) 480
(C) 600 (D) 720

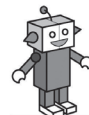
第二部分、非選擇題

2.嘉嘉參加機器人設計活動，需操控機器人在 5×5 的方格棋盤上從A點行走至B點，且每個小方格皆為正方形。主辦單位規定了三條行走路徑 R_1 、 R_2 、 R_3 ，其行經位置如圖(十六)與表(三)所示：



圖(十六)

已知A、B、C、D、E、F、G七點皆落在格線的交點上，且兩點之間的路徑皆為直線，在無法使用任何工具測量的條件下，請判斷 R_1 、 R_2 、 R_3 這三條路徑中，最長與最短的路徑分別為何？請寫出你的答案，並完整說明理由。



表(三)

路徑	編號	圖例	行經位置
第一條路徑	R_1	—	$A \rightarrow C \rightarrow D \rightarrow B$
第二條路徑	R_2	$A \rightarrow E \rightarrow D \rightarrow F \rightarrow B$
第三條路徑	R_3	—	$A \rightarrow G \rightarrow B$